



Hotel Morava prochází rekonstrukcí

Cílevědomé modernizační úsilí vedení akciové společnosti se projevuje v postupném uvádění renovovaných lázeňských objektů do provozu. Po citlivě zrekonstruované dětské léčebně Miramonti následuje rekonstrukce lázeňského hotelu Morava.

O projekt i samotnou realizaci rekonstrukce se podělí společnosti ze zlínského regionu. Plánovaný termín dokončení je přelom května a června 2015. Místem rekonstrukce je část hlavního objektu střed (B), který je čtyřpodlažní, a část objektu C, který se nachází vpravo od něj. Cílem je zvýšení ubytovacího standardu vestavbou koupelen do jednotlivých pokojů a obměna interiérového vybavení. Součástí stavebních úprav je i rekonstrukce stávajícího výtahu a jeho prodloužení do čtvrtého patra,

dále vybudování nové plynové kotelny, která nahradí dosluhující systém centrálního rozvodu páry. V současné době je hotel zásobován parou jak pro účely ústředního vytápění, tak pro ohřev teplé užitkové a minerální vody. Změna páry za topnou vodu v systému vyvolala nutnost instalace samostatného parního zdroje sloužícího pro provoz uhličitéch koupelí jak pro hotel Morava, tak i pro hotel Alexandria. Změny se netýkají objektu A, kde je umístěn balneoprovaz, a také přízemí objektu C, kde

byla již v prosinci roku 2013 vybudována pracoviště individuálního tělocviku a těloevična.

Rekonstrukce se především dotkne vstupní haly s recepcí, příjmem a časováním procedur, na kterou navazuje hlavní jídelna, lobby bar a nová VIP jídelna. Ve druhém patře bude po rekonstrukci ubytovací a zdravotní část s ordinacemi lékařů, ošetrovnou, pokojem diferencované péče a místností s infuzí, EKG a spirometrií.

Pokračování na str. 2.



■ Vážení a milí hosté našich lázní,

rok se sešel s rokem a už nás opět čekají vánoční svátky. Každoroční kvapík okolo jejich příprav nám tradičně vynahradí následná rodinná pohoda, klid a vzájemnost. Jen pár dní na to nás zase dožene celoroční bilancování spojené s novoročními předsevzetími. I bez nich začátek dalšího roku spojujeme s nejrůznějšími očekáváními, byť o nich mnozí nemluvíme nahlas.

Pro naše lázně jde nejprve o čas odstávek, investic, oprav, malování, úklidu a výzdoby, následovaný vánočními a silvestrovskými pobyty, vítáním nového roku, plesy a postupným náběhem nové lázeňské sezony. Ta luhačovická se díky Vašemu zájmu letos řádně protáhla a čas na odstávky nám nedává ani zájem o pobyty po novém roce, který den za dnem roste. Jen stěží a za cenu řady organizačních opatření jsme dokázali najít časové okno na tak důležitou investici, jakou je rekonstrukce lázeňského hotelu Morava. V Jáchymově velký rozdíl v obsazenosti mezi létem a zimou nebýval nikdy a od letošní zimy nejspíš zmizí úplně! Vůbec poprvé v ČR se tam otevře zimní lázeňská sezona. Jde sice o akt symbolický, ale věříme, že jde o významný milník nejen pro naše lázně, ale i pro celé město. Pacienty v lázních totiž doplní lyžaři. Ty do jáchymovského údolí přiláká nejdříve sjezdovka v ČR, bezmála 3 km dlouhá trať z vrcholu Klínovce do Jáchymova, a nově vybudované rodinné apartmány, lyžařny i relaxační zázemí lázní s aquacentrem Agricola.

Pokračování na str. 2.

Vstupní hala s recepcí



Starostka: Musí se eliminovat rozdíl mezi lázeňským územím a městem



Rodačka z Luhačovic, která zde téměř celý profesní život i působí – naposledy jako ředitelka Domova pro seniory v Luhačovicích – Pražské čtvrti. V roce 2010 odešla na radnici a pracovala čtyři roky ve funkci místostarostky. Nyní je první ženou v čele Luhačovic. To je ve stručnosti Ing. Bc. Marie Semelová.

Kde byste ráda viděla Luhačovice za čtyři roky?

Obecným heslem pro nastávající období je pro mne čisté, bezpečné město pro život, práci, lázeňství a odpočinek. Proto budeme usilo-

vat zejména o to, aby byla vyřešena dopravní situace ve městě, bezpečné parkování na určených místech mimo zástavbu zejména bytových domů.

Pokračování na str. 2.

Hotel Morava prochází rekonstrukcí

Dokončení ze str. 1.

Sice se ani letos určitě nevyhne tradičním plískanicím, ale snad se všichni dočkáme větší sněhové nadílky než loni. Tedy hlavně na horách, aby se naše očekávání naplnila!

I my hodnotíme a bilancujeme rok 2014 a plánujeme ten následující. Po kritickém roce 2013 znamenal ten letošní oživení zájmu o lázně. Umožnilo to provést obnovu vybavení v řadě našich kapacit. A protože rok další vrátí pacientům čtyřtýdenní pobyty hrazené z pojištění i možnost opakování pobytů u některých diagnóz, tak v obou lázních plánujeme rozšiřování kapacit i růst zaměstnanosti.

Vedle investic do objektů, vybavení či kvalifikace zaměstnanců se budeme také mnohem více zaměřovat na kontrolu kvality, aby růstem výkonů neutrpěla.

Až přijde během vašeho pobytu v lázních čas na odpočinek u teplého nápoje, tak určitě prolistujte a pročtete i tyto naše lázeňské noviny. I tentokrát jsme pro Vás připravili spoustu zajímavých informací i novinek v našich službách.

Jménem svým i všech svých kolegů Vám přeji krásné Vánoce a šťastný rok 2015.

MUDr. Eduard Bláha,
generální ředitel
Lázně Luhačovice, a.s.

Dokončení ze str. 1.

Ve třetím a čtvrtém patře je navrženo pouze ubytování. Nábytek bude vyroben v dezénu ořech a také barevnost koupelen byla zvolena decentní. Po dokončení bude hotel Morava odpovídat tříhvězdičkové kategorii. Kromě ubytovacích a stravovacích služeb zde nebudou chybět ani kavárna, bar, kadeřnictví, pedikúra či prodej doplňkového sortimentu. Rekonstrukce hotelu Morava je správným strategickým rozhodnutím, jehož výsledkem je rozšíření nabídky komplexních léčebných a hotelových služeb akciové společnosti Lázně Luhačovice.

Ing. František Bača,
ředitel HS Palace a Morava



Starostka: Musí se eliminovat rozdíl mezi lázeňským územím a městem

Dokončení ze str. 1.

Také je nutno věnovat se údržbě zeleně, založit nové parky a obnovit zeleň tak, aby se eliminoval rozdíl mezi lázeňským územím a městem samotným.

Co je prioritou pro první rok?

Největší úkol, který právě realizujeme, se týká dokončení rekonstrukce ulice Dr. Veselého. Jedná se o pěší třídu, která propojuje město s lázněmi, a v další části směrem na přehrady je to další projekt – rekonstrukce Jurkovičovy aleje.

Co Luhačovicím momentálně nejvíce chybí?

Velkým problémem v Luhačovicích, a troufnu si říci, že nejen v našem městě, je otázka parkování. Zejména v těch částech města, kde jsou vystavěny bytové a panelové domy.

Proto plánujeme vybudování nové odstavňové parkovací plochy v dolní části města. Zároveň počítáme s vybudováním mostku pro pěší a se zabezpečením celého areálu.

Jak moc je pro město důležité lázeňství?

Luhačovice jsou lázeňským městem, největším zaměstnavatelem jsou tedy lázeňské společnosti. Na tento hlavní podnikatelský obor navazují všechny ostatní podnikatelské aktivity, jako je například cestovní ruch, služby, obchodní činnosti, aj.

Důležité je také to, že lázeňství = čisté životní prostředí. Proto nehrozí, že by byla v bezprostřední blízkosti města vystavěna spalovna, chemička či cokoliv jiného, co by zhoršovalo ovzduší a život obyvatel města.

Jak hodnotíte spolupráci města a akciové společnosti Lázně Luhačovice?

Jsem ráda, že mohu konstatovat, že vzájemná spolupráce je velice dobrá. Od kolegů ve Sdružení lázeňských míst vím, že tomu tak ve všech lázeňských městech není. Pak nastává problém v duplicitě společenských a kulturních akcí, zbytečnému vynakládání finančních prostředků i lidských zdrojů. Jako příklad naší dobré spolupráce bych mohla uvést společnou propagaci města a lázní v našem I-centru, dále oblast kultury včetně realizace akcí ve vzájemné součinnosti, vzájemnou podporu v realizaci projektů, údržba čistoty a zeleně a podobně.

Rok 2014: Oživení i příslib do budoucna

Po výrazném propadu v předchozích letech jsme zaznamenali v právě uplynulém roce oživení. Poptávka po lázeňských pobytech se postupně zvyšovala. Celkově jsme se přiblížili výsledkům dosaženým v roce 2011, tedy v době před zavedením indikačního seznamu z října 2012. Mimořádně dobrých výsledků dosáhl hotel Alexandria.

Akciovou společnost Lázně Luhačovice navštívilo v roce 2014 více než 33 tisíc hostů, což znamená meziroční nárůst o přibližně 10%. Výrazným způsobem k tomu přispěl hotel Alexandria, kde jsme zaznamenali meziroční nárůst o 1100 hostů. K nárůstu došlo rovněž u pobytů hrazených zdravotními pojišťovnami (dospělí i děti), kde byl pokles v předcházejících letech nejvýraznější. Dosažené výsledky u komplexní lázeňské péče dospělých i dětí byly příznivě ovlivněny i možností léčit nové indikace, které rozšířily okruh léčených onemocnění v roce 2012. Jednalo se především o léčbu pohybového aparátu a nemoci nervové u dospělých a nemoci kožní, trávicího ústrojí a onkologické u dětí. Rovněž snížení

věkové hranice pro léčbu dětí s doprovodem z 5 let na 1,5 roku mělo kladný vliv na celkové výsledky. Příznivý vývoj byl podpořen snahou ministerstva zdravotnictví korigovat necitlivá omezení předcházející vlády a zejména pak zrušením regulačního poplatku 100 Kč od ledna 2014. Díky aktuálním změnám v lázeňství by v dalších letech měly být lázeňské léčebné pobyty hrazené zdravotními pojišťovnami dostupnější více lidem. Lázeňským subjektům by pak změny měly po letech nejistoty přinést větší stabilitu.

Služeb ALEXANDRIA**** Spa & Wellness hotelu využilo více než 6 500 hostů, meziroční nárůst v pobytových dnech činil +18 % a průměrná obsazenost dosáhla

téměř 55 %. Hotel i letos potvrdil své výsadní postavení mezi wellness hotely, když získal již podruhé prestižní ocenění v soutěži Czech Hotel Awards - Hotel roku 2014 v kategorii Wellness & Spa ve Zlínském kraji. V závěru roku bylo potěšitelné, že vánoční a silvestrovské pobyty byly již v polovině listopadu téměř vyprodány.

Zahraniční hosté přijížděli i nadále především z Rakouska, Slovenska, Izraele, Německa a Ruska. Izraelský trh byl výrazně poznamenán nestabilní politickou situací. Sankce a klesající cena ropy se zase nepříznivě odrazila na ruském trhu. Naopak jsme opět zaznamenali nebývalý zájem hostů ze Slovenska. Nárůst slovenské klientely začal již v roce 2013 a pokračoval během celého roku 2014. Celkem naše společnost poskytla služby dvěma tisícům Slováků, což je o necelou polovinu více než před rokem. Slovenská kli-

entela je tak nejrychleji rostoucím trhem. Potvrzuje se správnost našeho záměru získat větší podíl na slovenském trhu. K dosaženým výsledkům přispěla i ocenění pobytů v soutěžích HIT sezóny nebo Velká cena cestovního ruchu. V rámci skupiny Spa & Wellness Nature Resorts prohlubujeme spolupráci s Jáchymovem v oblasti obchodní politiky, sblížíme propagační materiály nebo se účastníme společně veletrhů a prezentací. Neustálou proměnou procházejí naše webové stránky, hosté si mohou pobyt objednat on-line a roste i početná skupina fanoušků na našem Facebooku. I v roce 2015 bychom chtěli potvrdit naše postavení Lázeňské jedničky v Luhačovicích garancí využívání přírodního léčivého zdroje k léčebným účelům, šíří a kvalitou ubytovacích kapacit, atraktivní pobytovou nabídkou i exkluzivními výhodami naší slevové karty.

Ing. Dalibor Chrástina

Rekonstrukce Jurkovičovy aleje spojující lázeňský areál a přehradu

Od začátku září město Luhačovice realizovalo rekonstrukci Jurkovičovy aleje, která začíná u Slunečních lázní a pokračuje podél Luhačovického potoka směrem k přehradě až k lávce přes potok. Zmíněná komunikace pro chodce a cyklisty představuje nejkratší spojnici lázeňského areálu a přehradu. Její technický stav byl velmi špatný, asfaltový povrch byl na mnoha místech deformovaný a také narušený kořeny stromů. Problémy způsobovala také lávka s prudkou rampou a schody. Tento chodník byl široký max. 2,5 m a jelikož byl využíván jak chodci, tak cyklisty, docházelo k mnoha kolizním situacím.

Celková délka rekonstruované stezky je téměř 600 m, nový povrch s šířkou 4 m je z cementobetonu. Nová dřevěná lávka bezbariérově vyrovná rozdílné výškové úrovně břehů potoka, její směr je oproti původní lávce změněn a plynuleji navazuje na trasu nové komunikace a komunikaci dále směřující k pře-

hradě. Součástí projektu je i výstavba opěrné zdi, odpočinkových míst s lavičkami, nové veřejné osvětlení, zábradlí podél potoka a rekonstrukce přepradu vodního náhonu do Slunečních lázní včetně propustku. Komunikace bude rozdělena dělicí čarou na část pro chodce a na část pro cyklisty. Celkové náklady stavby jsou 7,4 mil. Kč, maximální výše dotace z Regionálního operačního programu Střední Morava je stanovena na 85 % uznatelných nákladů.

Stavbu realizovala firma SMO a.s., Otrokovice a lávku přes potok jako subdodavatel firma EXTEN CZ, provoz Vsetín.

Projekt Rekonstrukce Jurkovičovy aleje Luhačovice je spolufinancován z prostředků Evropské unie, Evropského fondu pro regionální rozvoj, v rámci Regionálního operačního programu Střední Morava (podoblast podpory 3.1.1 Integrovaný rozvoj cestovního ruchu).

Ing. Jiří Šustek,
vedoucí odboru správy majetku
města Luhačovice

Vaše dotazy

Často od vás dostáváme otázky, které se mnohdy opakují, proto jsme se rozhodli, že přineseme odpovědi na některé z nich.

Mám schválenou příspěvkovou lázeňskou péči. Proč nemohu u vás pouze čerpat procedury a ubytování si zajistit jinde?

Podle platné legislativy i v roce 2015 mohou poskytovat příspěvkovou lázeňskou péči ve svých objektech pouze registrovaná zdravotnická zařízení, což hotely, penziony a další zařízení naší společnosti splňují. Lázeňská rehabilitační léčba s užitím přírodního léčivého zdroje je považována za lůžkovou formu zdravotní péče, proto ji nelze poskytovat ambulanti formou bez ubytování v registrovaném zdravotnickém zařízení. S ohledem na tuto skutečnost a také kapacitní důvody bude i v roce 2015 příspěvková lázeňská péče v zařízeních akciové společnosti Lázně Luhačovice poskytnuta pouze pojištěncům, kteří v souladu s požadavky legislativy budou po celou dobu léčení využívat ubytovací a stravovací služby nestátního zdravotnického zařízení Lázně Luhačovice, a.s.

Mohu při objednání pobytu získat výhody z věrnostního programu Sphere card? Jaké další benefity je možné uplatnit?

Slevy plynoucí ze Sphere card je možné využít na léčebné, relaxační a wellness pobyty a na léčebné a relaxační procedury (včetně lékařských vyšetření a Computer kinesiology) nabízené v zařízeních Lázeňské polikliniky a v ALEXANDRIA **** Spa & Wellness hotelu. Poskytované slevy jsou 10% a 15% podle typu karty a nevztahují se na last minute, super last minute a na akční nabídky.

Dále spolupracujeme se společnostmi SODEXO, LE CHÉQUE DÉJENEUR a Edenred CZ s.r.o. Poukázky a šeky mohou být použity na úhradu pobytů (léčebných, hotelových, PLP) vč. všech objednaných služeb nad rámec pobytu, doplatků KLP, lázeňských a wellness procedur, vstupu do wellness centra v ALEXANDRIA **** Spa & Wellness hotelu.



VINCENTKA ČESKÁ ZNAČKA S DLOUHOLETOU TRADICÍ

- Produkty z přírodního léčivého zdroje Vincentka
- Zdroj minerálních solí, stopových prvků a dalších důležitých látek
- Prověřený účinek při rýmě a nachlazení
- Nejbohatší přírodní zdroj jódu
- Vhodné i pro těhotné, kojící ženy a novorozence

Lékař radí: Vysoký cholesterol

Tradiční medicína považuje cholesterol za hlavního viníka kardiovaskulárních onemocnění. Příčinou tohoto názoru byl výrazný nárůst srdečně cévních nemocí v průběhu 20. století a zkoumání jejich původu. Této situace pak velmi dobře využívá farmaceutický průmysl celou plejádou léků, které mají hladinu cholesterolu snižovat, a stejně tak průmysl potravinářský produkující a konzumaci podporující potraviny s nízkým obsahem cholesterolu a tuků i přes to, že tyto potraviny obsahují nadbytek nezdravých jednoduchých cukrů a dalších látek, které naopak zvyšují riziko vzniku cévních nemocí. Pravda je taková, že cholesterol je přirozeně se vysky-

tující tuk pro zdraví zcela nezbytný. Je produkován játry v množství pro zdraví potřebném. Bez něj by nebyla postavena jediná buňka v těle – je součástí buněčných membrán, nevytvořil by se vitamin D, žlučové kyseliny ani mužské či ženské pohlavní hormony.

Na druhou stranu je též pravda, že jeho vysoké hodnoty znamenají zvýšené riziko srdečního infarktu, anginy pectoris či mozkové mrtvice, jelikož se ukládá do stěny cév, stěna tím přestává být pružná, dojde ke zúžení vnitřního průměru, kde se může snadněji zachytit krevní sraženina. Nastává riziko, že orgán zásobený krví přitékající z této poškozené cévy nebude dostatečně

okysličený, což může způsobit jeho odumření.

Z výše uvedeného je zřejmé, že určité množství cholesterolu je v těle potřebné, nikoliv však množství vysoké. K tomu, abychom zabránili vzniku vysokého cholesterolu nebo pomohli jeho příliš vysokou hladinu snížit, bychom měli respektovat určité zásady. Základem je zdravá výživa, pravidelný pohyb, nekouřit, omezení alkoholu a vyvarovat se nadměrného stresu. Strava má být založena na příjmu zdravých přirozených potravin včetně tuků. Mezi nevhodnější tuky patří tepelně nepoškozené tuky a oleje, například olivový olej, kokosový tuk, organické nepasterované mléčné výrobky včetně másla, smetany a sýrů, avokádo, ořechy, semínka a vejce krátce

vařená. V případě konzumace masa je vhodné dávat přednost zvířatům z chovů krmných travou, což mění složení masa i tuků oproti zvířatům nepřirozeně krmným obilovinami. Některé školy doporučují omezení konzumace červených mas nahradou za bílá, například ryby. Na výši cholesterolu má vliv i věk a pohlaví, už po devatenáctém roce života se hladiny cholesterolu začínají přirozeně zvyšovat. U mužů se stabilizují po padesátce, u žen po přechodu. U genetické příčiny vysokého cholesterolu je většinou zapotřebí užívat léky, jelikož režimová opatření jsou zde málo účinná.

prim. MUDr. Jiří Hnátek,
vedoucí lékař
Lázní Luhačovice, a.s.

Respirační fyzioterapie

Bc. Jana Bučková pracuje v akciové společnosti od roku 2003 jako fyzioterapeutka v dětských léčebnách. Má zkušenosti i s dospělou klientelou, se kterou v naší společnosti začínala. Po absolvování vyšší odborné školy dokončila při zaměstnání bakalářské studium na fakultě fyzioterapie v Banské Bystrici Slovenské zdravotnické univerzity Bratislava.

Přibližte nám prosím pojem respirační fyzioterapie.

Respirační fyzioterapie je rehabilitace, která se zabývá dýchacím ústrojím nejen z hlediska jeho pevné kostěné struktury, hybné kloubní a svalové struktury, ale i z hlediska neurologického a fyziologického. Hlavním cílem je obnovit pružnost hrudníku, svalovou sílu a tak zlepšit očistné mechanismy, což je vlastně smrkání a vykašlávání. Neméně důležité je také posílení imunity.

Používají se nějaké pomůcky pro dechová cvičení?

Ano. Jsou to pomůcky určené jak na trénink výdechových a nádechových svalů, tak i na odhlnění. Všechny pomůcky při výdechu nebo nádechu vytváří dýchacím svalům (bránice, mezižeberní svaly atd.) odpor, což je pro ně jako „činka“. Dýchání proti odporu ovlivňuje také samotné hladké svaly průdušek a působí na ně ve smyslu „strečinku“, což přispívá k úpravě dušnosti. Dechové pomůcky na odhlnění při výdechu proti odporu navíc oscilují (vibrují). Vibrace napomáhají řasinkovému epitelu, který je „zalepený“ hustým hlenem, v jeho „vlnivém“ pohybu (jako řasy v moři, když je příboj), a tím i k uvolnění hlenu a následnému vykašlání.

Jsme jedinými lázněmi na Moravě, které léčí děti již od 1,5 roku. Jak se pracuje s těmito pacienty?

U dětíček v tomto věku neočekáváme ještě tak aktivní přístup,

jaký léčba vyžaduje. Nicméně řešení v tomto případě spočívá především v pasivních technikách. Jsou to manuální techniky, které napomáhají k rozdýchání hrudníku a následnému odhlnění. Mezi tyto techniky patří polohování, masáže hrudníku s vibrací, míčkování a případně dechové hry (bublání do vody, bublifuk, odfukování míčku, nafukování balonku atd.). Důležitá je edukace rodičů, kteří musí dítětko naučit smrkat a vykašlávat, aby se co nejdříve vybudovaly správné návyky.

Zmínili jste míčkování. O co jde?

Míčkování neboli „facilitace míčkem“ je pasivní metoda, kdy pomocí měkkého pěnového míčku napomáháme nejen k léčbě respiračních onemocnění, ale také vadného držení těla a dětských skolióz. Míčkem koulíme nebo vytíráme hrudníček, břicho, ramenní pletence, krční oblast, páteřní svaly a páteř samotnou v dráhách, které se rodiče během pobytu u nás učí. Koulením a vytíráním dochází k protažení a uvolnění svalů. Při míčkování nejde jen o povrchovou masáž, ale dochází i k reflexnímu působení na vnitřní orgány.

Kromě dýchacích cest léčíme také obezitu, onemocnění kožní a trávicího ústrojí. Jak se liší rehabilitace v závislosti na diagnóze?

Každá diagnóza přináší jiné postižení i z hlediska pohybového.



U obezity se musí přihlížet hlavně na stravování. Z hlediska fyzioterapie na individuální pohybový plán, který je zaměřený především na spalování tuků a následné nabytí svalové síly. Diagnózy postihující trávicí ústrojí přímo působí na břišní svaly. Pacienta je nutno naučit svaly jednak posílit, ale musí i relaxovat, a to je často nejtěžším úkolem pro obě strany. U kožních onemocnění využíváme v naší léčebně elektroléčbu – magnetoterapii. Jedná se o speciální magnet, jehož hlavní výhodou je, že se může aplikovat i několikrát denně. Napomáhá především cirkulaci krve a lymfy a tak se tělíčko lépe detoxikuje.

Jaké jsou novinky ve vašem oboru? Jaká školení nebo semináře jste v poslední době absolvovala?

Náš obor se neustále vyvíjí a stále se objevují nové přístupy a techniky.

Vystudováním vysoké školy samozřejmě vzdělávání v oboru nekončí. Fyzioterapie se již dnes řadí mezi medicínské obory, kde je doplňování vědomostí nezbytnou součástí profesního života. Hlavně se jedná o dlouhodobé kurzy na zaměřené na neurologii. Každý rok absolvují také semináře a kurzy týkající se dýchání.

Na co by se rodiče měli po návratu domů soustředit?

Měli by se kromě farmaceutické léčby soustředit i na pohyb dítěte, otužovací techniky, hygienu horních a dolních cest dýchacích a stravování. Komplexní a každodenní přístup k léčbě se časem stává prevencí a ta je nejdůležitější. Proto je jednou z mnoha našich pracovních činností právě edukace čili vzdělávání a poučení rodičů o nemoci a možnostech léčby jejich dětí.

Nejenom hotely, ale i penziony se modernizují

Za posledních 20 let akciová společnost zrekonstruovala většinu svých ubytovacích zařízení. Nyní se dočkají vylepšení i jedny z posledních objektů – penziony Vepřek, Póla a Taťána. V tomto případě nepůjde o celkové rekonstrukce, ale o částečné modernizace většího rozsahu. V penzionech Vepřek a Póla bude vyměněn nábytek, koberce, stropní osvětlení a v tomto období se pravděpodobně podaří přebudovat ještě část koupelen. Ve společenské místnosti, kromě přátelského posezení, se pak budou moci hosté bezplatně připojovat na WIFI.

V penzionu Taťána bude rozšířeno sociální zařízení, tj. sprchy s toaletami, a stávající bude rekonstruováno za nově.

K tomu se také v pokojích vymění nábytek a koberce. Hosty všech tří penzionů určitě potěší i výměna menších televizorů za větší. Vyměnit televizory s větší úhlopříčkou plánujeme i v dalších ubytovacích kapacitách jako jsou hotel garni Jestřábí, Společenský dům, penzion Riviera a dětské léčebny. Ve většině těchto penzionů necháme také rozšířit programovou nabídku o další televizní stanice.

Práce budou probíhat v nadcházejícím zimním období, ale vzhledem k tomu, že jsme zahltili lokální stavební trh, může se stát, že všechny své plány nestihneme naplnit bezzbytku.

Bc. Vladan Černý,
ředitel hotelů Jurkovičův dům a Společenský dům

MOŘSKÉ AKVÁRIUM. ATRAKCE HOTELU ALEXANDRIA



Akvárium s deseti druhy živočichů z různých moří. Taková atrakce kráší vstup do wellness centra hotelu Alexandria. Akvárium má rozměry 2,4 x 0,7 x 0,7 metru. Přijďte i vy navštívit největší wellness centrum v Luhačovicích. Otevírací doba pro veřejnost je denně od 14.00 do 21.00 hodin.

Luhačovické vody patří k nejlepším

"Vody luhačovické zřídelní struktury jsou jedny z našich nejcennějších," říká Mgr. Zdeněk Trískala z Českého inspektorátu lázní a zřídelení. Instituce zřizovaná ministerstvem zdravotnictví má na starosti ochranu, využívání a další rozvoj přírodních léčivých zdrojů, zdrojů přírodních minerálních vod, léčebných lázní a lázeňských míst.

Co je označováno jako přírodní léčivý zdroj?

Přírodní léčivé zdroje jsou trojího druhu, ve všech případech se jedná o velmi specifická a unikátní jímání, která požívají speciálního statusu daného lázeňským zákonem. Asi nejrozšířenější jsou přírodní léčivé zdroje minerálních vod. Dalším známým zdrojem jsou takzvané peloidy, pro které se vžil v české populaci název rašeliny. Okrajově se v ČR vyskytují i zdroje přírodního CO₂, ale o těch ani mnoho lidí neví a jediné lázeňské místo, které je skutečně využívá, jsou Františkovy Lázně.

Kolik přírodních léčivých zdrojů je v Česku evidováno?

V současné chvíli se jedná celkem o 623 přírodních léčivých zdrojů. Česká republika je světovou velmocí v oblasti využívání přírodních léčivých zdrojů, což je do jisté míry dáno naprosto unikátní geologickou stavbou. K léčbě se využívá přibližně polovina těchto zdrojů. Ostatní slouží jako záložní nebo pro jiné účely. Ideálním příkladem takového využití je luhačovická „Vincentka“, pokud tedy využijí obecně rozšířený termín označující výtěžek z přírodního léčivého zdroje Nová Vincentka zabalený do spotřebitelského obalu.

Jak stát chrání tyto zdroje?

Všechny přírodní léčivé zdroje jsou ze zákona chráněny proti negativním vlivům třetích osob prostřednictvím tzv. ochranných pásem. Tato pásma jsou jakousi zónou možného ovlivnění kvality zdrojů, proto mají každá ochranná pásma dána specifická omezení možných činností, které jsou v nich možné provádět, aby se předešlo případnému poničení zřídelních struktur. Další nezbytnou částí je ochrana před samotným uživatelem zdroje. Ministerstvo zdravotnictví dlouhodobě monitoruje, jak se který správce ke svěřeným přírodním léčivým zdrojům chová. Tedy sleduje faktory, jako kolik odebírá výtěžku, zdali je chemické složení výtěžku stabilní atd. Pro takovéto sledování je nastavena celá řada ochranných mechanismů. Jen namátkou uvedu pravidelné mikrobiologické rozborů, pravidelné analýzy, dálkové sledování úrovní hladin a teplot ve vrtech.

Jsou statuty lázní z 50. let minulého století ještě platné? Jak je to s jejich vymahatelností, když ukládají povinnosti neexistujícím socialistickým orgánům a institucím města?

Ano, statuty z 50. let minulého století jsou platné a jejich vymahatelnost není jednoduchá. Velmi zjednodušeně lze ovšem říci, že byly určeny

instituce, které převzaly odpovědnost za činnosti a agendy, které dříve vedly ty, jak říkáte, „dnes již neexistující socialistické orgány“. Nicméně je pravdou, že i pro nás je velmi obtížné chápat, proč města, která mají takto staré statuty, neusilují o jejich změnu. Nebylo by účelné, aby ministerští úředníci z Prahy takřka „od stolu“ připravovali návrhy nových statutů lázeňských míst. Vždy musí návrh vycházet od lidí z místních radnic, aby zohledňovali lokální podmínky.

Vyhledávají se stále nové léčivé zdroje?

Pochopitelně. Tuto úlohu již neplní stát, ale soukromé společnosti, které mají zájem dále rozvíjet lázeňství v Česku. Mezi posledními takovými počiny byla aktivita soukromé společnosti v Mariánských Lázních, která je dnes hrdým majitelem nových přírodních léčivých zdrojů minerální vody s názvy Augustinův pramen a Pramen Edwarda VII. Ale za zmínku stojí také nový luhačovický přírodní léčivý zdroj minerální vody s názvem Viola.

Jak hodnotíte luhačovické minerální vody?

Vody luhačovické zřídelní struktury jsou jedny z našich nejcennějších a patří mezi první jmenované, když se někoho ptám, jaké zná zřídelní oblasti. Místní správci přírodních léčivých zdrojů se ke zdrojům chovají příkladně a otevření nového veřejně přístupného pítka zdroje Nový Jubilejní je jen dokladem toho, že jejich obliba stále stoupá.

Zkvalitnění ubytování pro zaměstnance

Jednou z řady výhod, kterou nabízí naše společnost zaměstnancům, je možnost ubytování v blízkosti pracoviště za velmi příznivých podmínek, kterou využívá průměrně několik desítek zaměstnanců. Kromě trvalé péče o hotely, penziony a další kapacity sloužící hostům bylo rozhodnuto, že právě v tomto zimním období budou provedeny také stavební úpravy dvou hlavních objektů určených pro zaměstnance.

Jedná se především o přístavbu vily Vlasta, kde bude největší rozsah plánovaných prací. Ve druhém patře, kde se dosud využívalo 6 menších bytů, bude nově vybudováno 5 garsonek a jeden byt 2 + kk. Předpokládá se, že tyto byty budou i základně vybaveny. Provedena bude částečná oprava fasády, okna budou repasována nebo vyměněna a počítá se s vybudováním nového přístupového chodníku. Parkování bude možné přímo před domem. Z těchto důvodů se předpokládá, že objekt bude využíván spíše pro ubytování na delší dobu. Penzion Karlín, ve kterém je dvacet pokojů, projde v prvním čtvrtletí 2015 úpravou, která bude zahrnovat výměnu podlah, vymalování, vybavení novým nábytkem včetně postelí. Po dokončení by se o penzion měl opět starat domovník.



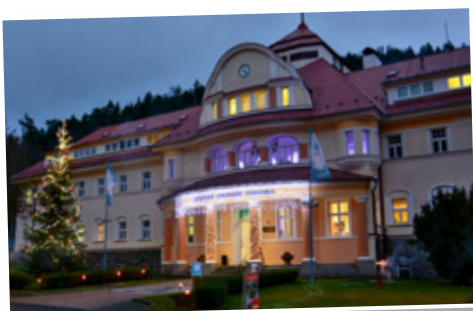
Spa & Wellness Nature Resorts

Lázně Luhačovice a Lázně Jáchymov tvoří největší lázeňskou skupinu v České republice známou pod názvem Spa & Wellness Nature Resorts. Místa z opačných konců republiky spojuje i přítomnost unikátních přírodních léčivých zdrojů.

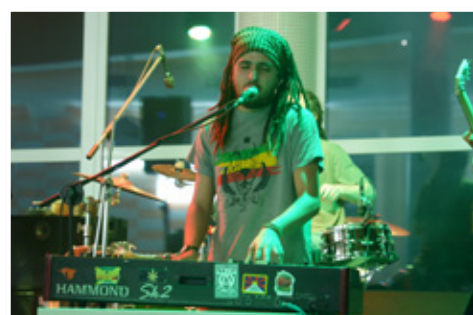
1. ZIMNÍ LÁZEŇSKÁ SEZÓNA V JÁCHYMOVĚ ZAHÁJENA



Během druhého prosincového víkendu jsme v jáchymovských lázních přivítali vážené hosty - naše obchodní partnery a zástupce médií z Čech, Německa, Dánska, Belgie a Ruské federace. Společně se Skiareálem Klínovec jsme hostům představili služby a zázemí pro milovníky sjezdového lyžování.



Po tiskové konferenci v koncertním sále hotelu Radium Palace se všichni pozvaní odebrali na prohlídku nově vybudované jáchymovské lanovky a sjezdovky a lyžařského areálu na Fichtelbergu. Setkání pokračovalo v odpoledních a večerních hodinách v Lázeňském centru Agricola a v hotelu Radium Palace. Několika fotografiemi přibližujeme příjemnou atmosféru slavnostního dne.



Velkou roli v jejich rozhodování, kam vozit své zákazníky za lyžováním, hraje také kvalita a kapacita ubytování a stravování, výrazně kratší vzdálenost do Jáchymova oproti střediskům zimních sportů



Skiareál Klínovec prošel během posledního roku významnou proměnou. Vybudováním nové sjezdovky a lanovky z Klínovce do Jáchymova se rozloha sjezdovek téměř zdvojnásobila. Krušnohorská lyžařská destinace nabývá ještě více na atraktivnosti dobudováním 33 km sjezdovek a pravidelnou dopravou skibusem z Klínovce (1244m) na Fichtelberg (1215m) a zpět. Lyžaři si tak mohou vyzkoušet na jeden skipas sjezdovky na české i německé straně Krušných hor a zažít lyžování bez čekání na lanovku na všech sjezdovkách. Zástupci cestovních kanceláří ocenili vysokou technickou kvalitu lanovek i zázemí, které je připraveno pro návštěvníky (parkoviště, servis, půjčovna, ApresSki stany, lyžařská škola a odpočinková zóna pro děti).





v Německu či Rakousku a výhodnější cenové relace za lyžařský pobyt v Krušných horách.

Jáchymovské lázně provozují lázeňské komplexy, hotely a penziony s celkovou kapacitou 1 200 lůžek. Z nabídky si skutečně vybere každý. Pro naše hosty jsme připravili cenově dostupné a přitom opravené dependance na hranici třech hvězd s rodinnou atmosférou (například Dalibor a Dagmar) či hotelové ubytování v komplexu Curie a v hotelu Běhounek. Nejnáročnějším hostům nabízíme pokoje typu I.A, Juniorsuite, Superior, Superior Plus či Suite v neoklasicistické dominantě Jáchymova Radium Paláci. Lázně již více než 6 let systematicky investují do ubytovací kapacity určené

sportovně zaměřeným návštěvníkům. Za uvedené období se podařilo rekonstruovat apartmány, studia s kuchyňkami, lyžárny, hotelové wellness zázemí, upravit parkovací plochy apod. Cílem je vybudovat konkurenceschopnou nabídku co do rozsahu i kvality plně srovnatelnou se zimními středisky doma i v zahraničí.

Přirozeným spojovacím můstkem mezi lázněmi a lyžařskými středisky se stalo před pěti lety dokončené bazénové centrum Agricola, které do centra lázní po vzoru alpských středisek láká lyžaře po odložení lyží na sauny, parní box, bazény, skluzavku, Kneippův chodník, whirlpool, relaxační masáže a koupele, aquafitness nebo třeba solnou jeskyni a kryokabinu.

Návštěvníci si mohou vybrat z nabídky krátkodobých pobytových balíčků, které obsahují ubytování se snídaní, polopenzí či plnou penzí bufetovou či a la carte formou, vstup do aquacentra a skipass s dopravou k jáchymovské lanovce zdarma. Mohou také volit z nabídky wellnessových programů jednotlivých lázeňských hotelů. V neposlední řadě si mohou rezervovat ubytování v hotelu či penzionu se snídaní a ostatní relaxační procedury a skipas si na místě dokoupit.

Nová produktová nabídka lázní je představena pod novou značkou



Veškeré potřebné informace naleznete na novém webu www.resortjachymov.com

Přijďte si zalyžovat do Jáchymova!



67. LÁZEŇSKÝ PLES V RADIUM PALÁCI

Přijměte prosím naše pozvání na tradiční 67. reprezentační ples jáchymovských lázní, který se uskuteční v sobotu **10. ledna 2015 od 19:45 hod.** ve všech sálech hotelu Radium Palace. Hlavní hvězdou programu je slovenská legenda populární hudby **PETER NAGY**. K tanci a poslechu bude po celý večer hrát pražský show band **TIMBRE MUSIC**. O skvělou půlnoční náladu se postarají **KROKY MICHALA DAVIDA**, jediný autorizovaný revival. Těšit se také můžete na předtančení a další vystoupení taneční školy **STARDANCE CHOMUTOV**.

Vstupenky v hodnotě 250, 400 a 450 Kč jsou v předprodeji na recepci Lázeňského centra Agricola, tel.: 353 836 000, e-mail: agricola@laznejachymov.cz. Ubytování si

prosím včas rezervujte v hotelu Běhounek, tel.: 353 834 444, e-mail: behounek@laznejachymov.cz nebo v hotelovém komplexu Curie, tel.: 353 836 666, e-mail: curie@laznejachymov.cz. Stejně jako v minulých letech Vám nabízíme vstupenky na skvělý raut, které zakoupíte v průběhu večera.

Doporučujeme Vám si pobyt v Jáchymově prodloužit na celý víkend a zalyžovat si na nové jáchymovské sjezdovce. Přejeme krásné zážitky.



Luhačovické setkání s Janáčkem



Simona Houda Šaturová

Při 24. ročníku Festivalu Janáček a Luhačovice, který se koná od 13. 7. - 17. 7. 2015, můžete spojit umělecké hudební zážitky s příjemně prožitými chvílemi v krásném a poklidném lázeňském prostředí.

Festival nabízí pět večerních koncertů světově proslulých umělců, orchestrů a souborů. Slavnostní zahajovací koncert bude patřit nejvýznamnější violoncellistce současnosti, pocházející z Brna, žijící v Dánsku a koncertující v řadě světových metropolí, Michaele Fukačové, kterou doprovodí rezidenční orchestr festivalu

Filharmonie Bohuslava Martinů. Úterní koncert 14. 7. je věnovaný komorní tvorbě J. Haydna, A. Dvořáka a L. Janáčka, jež zazní v podání předního českého smyčcového Wihanova kvarteta. Svým pěveckým koncertem poctí festival excelentní slovenská sopranistka Simona Houda Šaturová a mladý výrazný tenorista nastupující pěvecké generace Petr Nekora, jejichž výběr operních árií a písní rozezná Lázeňské divadlo ve středu 15. 7. Při čtvrtém festivalovém večeru se představí v kostele svaté Rodiny pod vedením Marka Štrýncla vynikající soubor Musica Florea, oceněný řadou prestižních cen. Hostem orchestru bude významný varhaník Jaroslav Tůma. Při závěrečném festivalovém koncertu se mohou hosté těšit na českého houslového virtuosa světového renomé Pavla Šporcla. Blíže informace k festivalu najdete na www.lazneluhačovice.cz/janacek. Festival Janáček a Luhačovice 2015 se těší na svoje hudbomilovné hosty.

Milena Hrbáčová

Vystoupení předního českého kytaristy v Luhačovicích

První měsíce roku, ve kterých převládají krátké dny, se zdají být někdy nekonečné. Pro ukrácení dlouhých lázeňských večerů nabízíme pár tipů na zajímavé programy v night clubu hotelu Alexandria.

První pozvánka míří na únorové vystoupení Dua Terpsichore, při kterém se představí přední český kytarista Vladislav Bláha a cimbalistka Broňka Schořiková. Vladislav Bláha byl v únoru 2007 anglickým prestižním časopisem Music Opinion v recenzi na koncert v Londýně označen za jednoho z nejlepších českých kytaristů. Koncertoval už ve více než 30 zemích Evropy, Asie a Ameriky. Není jistě bez zajímavosti, že jeho posledním úspěchem byl listopadový koncert ve slavné Carnegie Hall v New Yorku. Jeden z pravidelných pátečních večerů

bude patřit populárním hercům Městského divadla Zlín manželům Petře a Radovanu Královým, kteří vás společně s Gustavem Řezníčkem pozvou na procházku oblíbenými světovými muzikálami.

Další velkou osobností z české hudební scény bude Jan Rokyta ml. se svojí chotí Liselottou. S jejich hudebním programem nazvaným Stoletá elegance A la carte, který je ve znamení netradiční instrumentální kombinace Panovy flétny a cimbálu, zavítáme do sto let staré hudební historie, respektive do evropských velkoměst prvních desetiletí 20. století.

Se svými příznivci se v hotelovém klubu Alexandria setká i legendární český písničkář a textař Josef Fousek, autor textu písničky Až mě andělé....

Uvádění ve známost aneb Luhačovice v reklamě

Muzeum luhačovického Zálesí připravilo výstavu s názvem „Uvádění ve známost“, která až do října 2015 seznamuje návštěvníky s různými formami propagace luhačovických lázní v historii. Vystavené exponáty zahrnují širokou škálu uměleckých a řemeslných oborů od malby, grafiky, kresby, plakátové tvorby, pohlednic, lázeňských pohárků a pitek až po nejrůznější upomínkové a dekorativní předměty, etikety minerálních vod, propagační brožury, prospekty a letáky. Výstava obsahuje i medailony výtvarníků a vydavatelů pohlednic. K nejzajímavějším exponátům se řadí první reklamní plakát lázeňské akciové společnosti z roku 1903, navržený Jožou Uprkou, anebo křišťálový lázeňský pohár z poloviny 19. století, zdobený broušením, žlutou lazurou, zlacením a emblémem s motivem pramene Aloisky. Výstavu ze sbírky Muzea jihovýchodní Moravy ve Zlíně doplňují zápůjčky z archivů, předních muzeí a galerií (například z Moravského zemského archivu v Brně, Moravské galerie v Brně, Uměleckopřmyslového muzea v Praze, Slovákckého muzea v Uherském Hradišti) i ze soukromých sbírek.



Jiří Novotný z Moutnic zapůjčil na výstavu kolekci 80ks skleněných lázeňských pohárků z první poloviny 20. století. Výstavu doplňují návrhy lázeňských plakátů studentů Střední uměleckopřmyslové školy v Uherském Hradišti. Muzeum také připravuje k výstavě řadu doprovodných programů, zaměřených na jednotlivá témata či osobnosti výtvarníků a grafiků. Ve spolupráci s UTB a se SUPŠ v Uherském Hradišti vzniká projekt redesignu originálních lázeňských pohárků.

Blanka Petráková



B. Schořiková a V. Bláha

Poslední březnovou sobotu se na vás budou těšit v Lázeňském divadle sólisté Městského divadla Brno s jarní kytičkou operetních

melodií Když z jara první vonný květ z Piskáčkovy operety Tulák.

Milena Hrbáčová

KULTURNÍ AKCE ROKU 2015

NOVOROČNÍ KONCERT

komorní orchestr Czech Virtuosi s Martinem Jakubičkem – varhany
1. ledna 2015

19. REPREZENTAČNÍ LÁZEŇSKÝ PLES

Kristína, Petr Kolář, Boney M
24. ledna 2015

ZAHÁJENÍ DIVADELNÍ SEZONY

duben 2015
21. ročník

LUHAČOVICE VE VÍRU TANCE

Mezinárodní den tance
29. 4. 2015

OTEVÍRÁNÍ PRAMENŮ

Zahájení hlavní lázeňské sezony
8. – 10. května 2015

KRÁSA V DŘEVĚ UKRYTÁ

Řezbářské sympozium
1. – 6. 6. 2015
3. ročník

LUHAČOVICKÁ DIVADELNÍ SEŠLOST

Přehlídka ochotnických divadelních souborů
11. – 13. 6. 2015
3. ročník

HUDBA HRADNÍ STRÁŽE A POLICIE ČESKÉ REPUBLIKY

18. června 2015



TOUR DE KIDS 2015

20. 6. 2015

FESTIVAL JANÁČEK A LUHAČOVICE

13. – 17. července 2015
24. ročník

AKADEMIE VÁCLAVA HUDEČKA

27. července – 7. srpna 2015
19. ročník

DIVADELNÍ LUHAČOVICE

Přehlídka komorní divadelní tvorby
16. – 22. srpna 2015
17. ročník

DNY SLOVENSKÉ KULTURY

Přehlídka slovenského folkloru, divadla a hudby
3. – 5. září 2015
3. ročník

KLOBOUKOVÝ DEN

Oslava narozenin Marie Calmy Veselé s Luhačovickým okrašlovacím spolkem Calma
6. září 2015

MEZINÁRODNÍ FESTIVAL DĚTSKÝCH FOLKLORNÍCH SOUBORŮ PÍSNÍ A TANCEM

18. – 20. září 2015, 23. ročník



Poukaz na dárek zdarma

k Wobenzymu 800 tablet 1 ks tělového mléka Weleda
dle Vašeho výběru z nabídky v hodnotě cca 350 Kč

**POZOR!!! Pro 2 vylosované navíc rekreační
pobyt v hodnotě 20.000 Kč!!!**



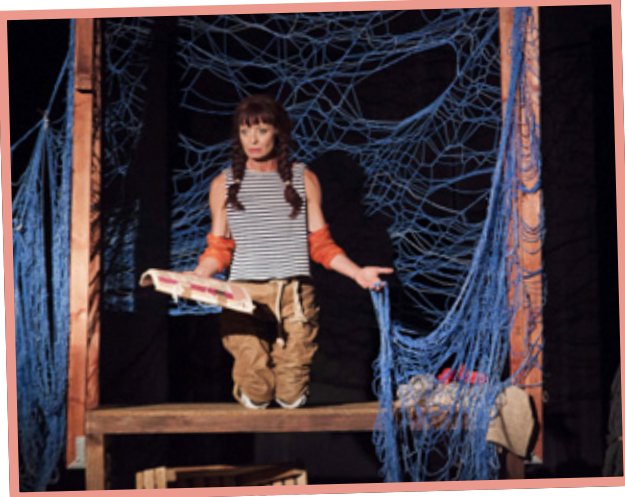
- Posiluje oslabenou imunitu proti chřipce a nachlazení
- Urychluje hojení po úrazech a operacích včetně stomatologických zákroků
- Pomáhá při zánětech kloubů
- Brání opakování vaginálních mykóz

Akce se vztahuje na balení Wobenzymu 800 tablet zakoupená od 1. listopadu 2014 do 18. ledna 2015.
Platí do vyprodání zásob.



Wobenzym – originální tradiční enzymový lék z přírodních zdrojů k vnitřnímu užití.
Čtěte pečlivě příbalovou informaci.

OHLÉDNUTÍ ZA ROKEM 2014



▲ *Druhá smrt Johanky z Arku / Vilma Cibulková*



▲ *Ukázka čestné jednotky Hradní stráže*



▲ *Pavel Vítek / 18. reprezentační lázeňský ples*



▲ *Koncert Štefana Margity / Dny slovenské kultury*



▲ *Rozmarné ukončení rozmarného léta / Luhačovický okrašlovací spolek Calma*



▲ *Slavnostní otevření zeleně*



▲ *Vystoupení Hany Zagorové / 18. reprezentační lázeňský ples*



▲ *Koncert Jožky Černého a cimbalové muziky Gracia*

V LÁZNÍCH LUHAČOVICE



▲ Koncert klezmerové kapely Simcha / Otevírání pramenů



▲ Koncert Hudby Hradní stráže a Policie ČR



▲ Natáčení seriálu Četnické trampoty s Pavlem Zedníčkem



▲ Zrození hudby, M. Bořuta / Řezbářské sympozium



▲ Folklorní soubor Oldšava Uherský Brod



▲ Na drátě je klokan / Luhačovická divadelní sešlost



▲ Ani za milión / Kamila Magalová a Marian Geišberg



▲ Koncert k Roku české hudby / Eva Dřizgová – Jirušová, Aleš Briscein

KULTURNÍ PROGRAM

LEDEN 2015

1. 1. Čtvrtek 15.00 NOVOROČNÍ KONCERT CZECH VIRTUOSI & MARTIN JAKUBÍČEK - varhany
Program: J. Suk, A. Corelli, J. Pachelbel, P. J. Vejvanovský, G. F. Händel, G. Caccini, J. S. Bach, A. Vivaldi a další.
kostel svaté Rodiny

10. 1. Sobota 20.00 PLES ZÁLESÍ
MěDK Elektra, sál Rondo

16. 1. Pátek 19.30 MELODIE PRO VÁS
 Večer poslechové melodií.
Alexandria** Spa & Wellness hotel – night club**

17. 1. Sobota 19.30 TANEČNÍ VEČER
 K tanci a poslechu hraje dixieland band JAZZZUBS.
Alexandria** Spa & Wellness hotel – night club**

17. 1. Sobota 20.00 KŘEŠŤANSKÝ PLES
MěDK Elektra, sál Rondo

24. 1. Sobota 19.30 19. REPREZENTAČNÍ LÁZEŇSKÝ PLES
 K tanci a poslechu hrají: Septet Plus Dalibora Kaprase, Caroline Band, Marathon Band Dušana Mathona, Strážnická cimbálová muzika Michala Miltáka, Moderuje **J. Čenský**. Hosté večera: **Kristína, Petr Kolář, Boney M revival**
 Rezervace vstupenek: tel.: 577 682 220
Společenský dům

30. 1. Pátek 19.30 MUZIKÁLY DO KAPSY
 Procházka světovými muzikály Divotvorný hrnc a My Fair Lady, Hello Dolly, Fantom opery, Noc na Karlštejně s předními herci Městského divadla Zlín **P. Královou, R. Králem a G. Řezníčkem**.
Alexandria** Spa & Wellness hotel – night club**

31. 1. Sobota 18.00 G. VERDI: TRUBADÚR
 Záznam Metropolitní opery New York.
kinosál MěDK Elektra

ÚNOR 2015

6. 2. Pátek 19.30 DUO TERPSICHORE
Broňka Schoříková – cimbál a **Vladislav Bláha** – kytara
 Duo TERPSICHORE se svojí originalitou zvukově i repertoárově vymyká tradičním nástrojovým seskupením. Atraktivní a dramatický způsob hudební komunikace s publikem v žánrově pestrých a zajímavých skladbách napomáhá vytvořit vřelé přijímání hudby publikem všech generací.
Alexandria** Spa & Wellness hotel – night club**

6. 2. Pátek 20.00 HASIČSKÝ PLES
MěDK Elektra, sál Rondo

13. 2. Pátek 19.30 OD SWINGU K MUZIKÁLU
 Večer poslechové populární swingových a muzikálových melodií.
 Účinkují: **D. Osičková** – zpěv, **J. Čadení** – klavír a **Žest'ové kvinteto** ve složení **Z. Bílek** – trumpet, **J. Michal** – trumpet, **V. Čvaňhal** – trombon, **R. Růžička** – trombon, **J. Kůřil** – tuba
Alexandria** Spa & Wellness hotel – night club**

13. 2. Pátek 20.00 PLES SOŠ – SOU
MěDK Elektra, sál Rondo

19. 2. Čtvrtek 19.00 VEČERNÍ NÁVŠTĚVA KONCERTU V KONGRESOVÉM CENTRU ZLÍN
IVAN ŽENATÝ
 Ivan Ženatý - housle
 Filharmonie Bohuslava Martinů, dirigent: S. Vavřínek
Program: S. Hororová, E. Lalo, M. De Falla, M. Ravel
Odjezd autobusu: v 18.00 od CA Luhanka. Cena: 430 Kč (v ceně doprava a vstupné). Předprodej: CA Luhanka denně 9 – 12, 13 – 17 hodin

20. 2. Pátek 19.30 MUZIKÁLY DO KAPSY
 Procházka světovými muzikály Divotvorný hrnc a My Fair Lady, Hello Dolly, Fantom opery, Noc na Karlštejně s předními herci Městského divadla Zlín **P. Královou, R. Králem a G. Řezníčkem**.
Alexandria** Spa & Wellness hotel – night club**

27. 2. Pátek 19.30 STOLETÁ ELEGANCE „ALA CARTE“
Liselotte Rokyta – Panova flétna a **Jan Rokyta** - cimbál
 S hudebním programem, který je ve znamení netradiční instrumentální kombina-

ce Panovy flétny a cimbálu, zavítáme do sto let staré hudební historie, respektive do evropských velkoměst prvních desetiletí 20. století.
Alexandria** Spa & Wellness hotel – night club**

28. 2. Sobota 18.00 G. VERDI: TRAVIATA
 Záznam Metropolitní opery New York.
kinosál MěDK Elektra

28. 2. Sobota 20.00 AGRÁRNÍ PLES
MěDK Elektra, sál Rondo

BŘEZEN 2015

6. 3. Pátek 19.30 LEGENDY SVĚTOVÉ HUDBY
Jan Jareš – klavír, zpěv
 Neobyčejný příběh – neobyčejný hlas. Jan Jareš absolvoval zpěv na Pražské konzervatoři jako jediný nevidomý student v historii školy. Hlasově skvěle disponovaný zpěvák, který je současně výborným klavíristou. Jeho repertoár sahá od písniček Osvobozeného divadla až k tomu nejlepšímu ze současného světového popu.
Alexandria** Spa & Wellness hotel – night club**

8. 3. Neděle 15.00 DÍVČÍ SAXOFONOVÝ ORCHESTR Z LUHAČOVIC
Hala Vincentka

13. 3. Pátek 19.00 MORAVSKÉ PAŠIJE / DIVADLO
kinosál MěDK Elektra

13. 3. Pátek 19.30 MUZIKÁLY DO KAPSY
 Procházka světovými muzikály Divotvorný hrnc a My Fair Lady, Hello Dolly, Fantom opery, Noc na Karlštejně s předními herci Městského divadla Zlín **P. Královou, R. Králem a G. Řezníčkem**.
Alexandria** Spa & Wellness hotel – night club**

19. 3. Čtvrtek 19.00 VEČERNÍ NÁVŠTĚVA KONCERTU V KONGRESOVÉM CENTRU ZLÍN
BOHUSLAV MARTINŮ 125 LET
 Koncert ke 125. výročí narození **Bohuslava Martinů**
Charlene Farrugia – klavír
 Filharmonie Bohuslava Martinů, dirigent: **Z. Hačko**
Program: B. Smetana, B. Martinů
Odjezd autobusu: v 18.00 hod. od CA Luhanka. Cena: 430 Kč (v ceně doprava a vstupné). Předprodej: CA Luhanka denně 9 – 12, 13 – 17 hodin

20. 3. Pátek 19.30 DIXIELANDU NENÍ NIKDY DOST
 pro dobrou pohodu i k tanci hraje dixieland band Jazzzubs ze Zlína.
Alexandria** Spa & Wellness hotel – night club**

27. 3. Pátek 19.30 FOUSEK SE NEMĚNÍ
 Přijměte pozvání na přátelské setkání se stále laskavým a humorným spisovatelem, textářem, humoristou, písničkářem a fotografem Josefem Fouskem. Součástí večera bude i autogramiáda knihy Fouskův svět.
Alexandria** Spa & Wellness hotel – night club**

28. 3. Sobota 15.00 KDYŽ Z JARA PRVNÍ VONNÝ KVĚT
 aneb První jarní koncert s nejnámějšími a nejoblíbenějšími operními melodiemi a písněmi v podání členů Městského divadla Brno – **MAGDY VITKOVÉ, MARTINY SEVEROVÉ A MILOSLAVA ČÍŽKA**
Program: operetní árie F. Lehára, E. Kálmána, J. Strausse, R. Frimla, R. Piskáčka
Lázeňské divadlo

28. 3. Sobota 18.00 OPERA / G. VERDI: RIGOLETTO
 Záznam Metropolitní opery New York.
kinosál MěDK Elektra

MELODIE PRO VÁS - večer poslechové melodií:
Alexandria** Spa & Wellness hotel – night club:** každé úterý od 19.30

TANEČNÍ VEČER: Alexandria** Spa & Wellness hotel – night club:**
 každou sobotu od 19.30

KNIHOVNA: LH Palace: PO, ST: 13 – 15 hodin

Předprodej vstupenek

Předprodej na večerní zájezdová představení: CA Luhanka:
 denně: 9 – 12, 13 – 17 hodin

Předprodej na programy v Alexandria**** Spa & Wellness hotelu: denně
 v recepci

LUHANKA | LUHAČOVICKÁ CESTOVNÍ A INFORMAČNÍ AGENTURANABÍDKA POLODENNÍCH VÝLETŮ - **LEDEN, ÚNOR, BŘEZEN 2015****BLATNIČKA***čtvrtek 15. 1., 29. 1., čtvrtek 12. 2., 26. 2., čtvrtek 12. 3., 26. 3.*

Návštěva poutního místa Kopec sv. Antonínka. Prohlídka šicí dílny, kde se kroje náročnými ručními technikami zhotovují, upravují a zdobí. Degustace vína ve vinném sklepě s malým pohoštěním (domácí klobásky a čerstvé oškvarky) a s harmonikou v Blatničce. Ukázka zdobení kraslic.

*Cena 510 Kč za osobu, dětské slevy***ZLÍN, VIZOVICE***pátek 16. 1., 30. 1., pátek 13. 2., 27. 2., pátek 13. 3., 27. 3.*

14/15 Bařův institut – prohlídka muzea (Princip Bařa-muzeum obuvi, expozice Hanzelka a Zikmund, expozice Filmové školy). Exkurze v likérce R. Jelínek s ochutnávkou.

*Cena 510 Kč za osobu, dětské slevy***VELEHRAD, UHERSKÉ HRADIŠTĚ***čtvrtek 22. 1., čtvrtek 5. 2., 19. 2., čtvrtek 5. 3., 19. 3.*

Návštěva poutního místa Velehradu s bazilikou Nanebevstoupení Panny Marie. Prohlídka Slovákého muzea s nově otevřenou národopisnou expozicí Slovácko v Uherském Hradišti. Degustace vína v Galerii Slovákých vín v Uherském Hradišti.

*Cena 510 Kč za osobu, dětské slevy***HOLEŠOV-ZLÍN***pátek 23. 1., pátek 6. 2., 20. 2., pátek 6. 3., 20. 3.*

Návštěva unikátní renesanční Šachové synagogy v Holešově s ochutnávkou košer vína. 14/15 Bařův institut – prohlídka muzea (Princip Bařa-muzeum obuvi, expozice Hanzelka a Zikmund, expozice Filmové školy).

*Cena 510 Kč za osobu, dětské slevy***14|15 BAŘŮV INSTITUT**

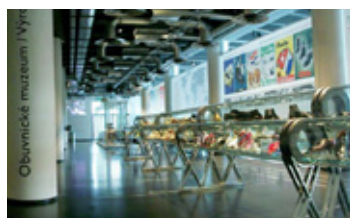
Zlínský kraj je zřizovatelem tří kulturních institucí (příspěvkových organizací): Krajské knihovny Františka Bartoše, Krajské galerie výtvarného umění ve Zlíně a Muzea jihovýchodní Moravy ve Zlíně. Všechny tři sídlily desítky let v pronajatých budovách bývalé školy, Památníku Tomáše Batí, zámku či bývalé vrátnice továrny, a prostorová i provozní omezení jim neumožnila nabízet návštěvníkům očekávaný standard služeb. Základní činnosti tak byly prováděny jen omezeně a často v nedůstojných podmínkách. U institucí výstavního typu to má zásadní vliv na jejich atraktivitu a lze říci, že jejich dnešní charakter odpovídá úrovni padesátých let dvacátého století. Mají-li být vizitkou vyspělosti regionu, pak je to stav zcela nepřiměřený. Zlínský kraj aspiruje na to, být na mapě cestovního ruchu výrazným místem, přitom světově významné fenomény své historie uceleně neprezentuje. Nejde jen o široký fenomén bařovský, zasahující ve své civilizační misi snad všechny obory lidské činnosti, ale rovněž o fenomén cestovatelský, filmový a další.

Muzeum jihovýchodní Moravy ve Zlíně

Do svých nových prostor ve 14|15 BAŘOVĚ INSTITUTU se na podzim 2012 přestěhoval sbírkový fond a expozice z dosud užívaných objektů ve městě Zlíně – zámku a vstupní budovy továrního areálu (muzeum obuvi). Zatímco expozice z těchto prostor najdete nyní nově ve 14. budově, provoz muzea v dalších objektech (hrad Malenovice, NKP Ploština a Muzeum luhačovického Zálesí) zůstává beze změn.

Muzeum jihovýchodní Moravy ve Zlíně získává, shromažďuje, trvale uchovává, eviduje a odborně zpracovává sbírky muzejní povahy (přírodnin i lidských výtvorů), umožňuje jejich veřejné užívání, zkoumá prostředí, z něhož jsou sbírkové předměty získávány, a poskytuje služby výchovné a vzdělávací pro studijní i vědecké účely.

Základním posláním muzea je poskytnout zázemí pro odborné,

**TEMATICKÉ PROHLÍDKY V LUHAČOVICÍCH****LUHAČOVICE GENIUS LOCI MÍSTA***každý čtvrtek ve 14.30 od března*

Tematicky laděná procházka s výkladem o minerálních pramenech a o jejich léčebných účincích, o lázeňské léčbě a léčebných metodách od počátků až po současnost, o bohatém kulturním životě v Luhačovicích.

*Cena 60 Kč za osobu, děti zdarma***LUHAČOVICE A ODKAZ DUŠANA JURKOVIČE***každý pátek ve 14.30 od března*

Procházka s výkladem po místech, která jsou úzce spjatá s Dušanem Jurkovičem. Prohlídka objektu Sluneční lázně.

*Cena 60 Kč za osobu, děti zdarma***Informace a objednávky:****LUHANKA, Luhačovická cestovní a informační agentura**

Nám. 28. října 441, 763 26 Luhačovice,

e-mail: luhanka@lazneluhacovice.cz, tel.: 577 681 103,www.lazneluhacovice.cz/luhanka

Otevřeno denně: 9.00 – 12.00, 13.00 – 17.00

PŘESNÁ MÍSTA A ČASY ODJEZDŮ NAJDETE NA LETÁCÍCH. ZMĚNA ZÁJEZDŮ VYHRAZENA.

vzdělávací a kulturní služby ve všech oblastech předmětné činnosti a přispět k rozvoji volnočasových aktivit občanů všech věkových kategorií, širokou škálou kulturních, vzdělávacích a osvětových programů přispívat k rozšiřování kulturního a historického potenciálu města Zlína a Zlínského kraje.

Krajská galerie výtvarného umění ve Zlíně

Krajská galerie výtvarného umění ve Zlíně se věnuje především českému a slovenskému výtvarnému umění a architektuře 19. až 21. století. Spravuje a dále buduje sbírku uměleckých děl, pořádá výstavy, vzdělávací programy a spektrum své činnosti doplňuje o akce propojující různé obory kultury.

Usiluje o to stát se jedinečným místem nevšedního vzdělávání a prostorem pro aktivní setkávání

s uměním. Jedním z podstatných cílů galerie je i stimulace výtvarného života v regionu. Do 14. budovy 14|15 BAŘOVA INSTITUTU se Krajská galerie výtvarného umění přestěhovala ze svých dosavadních sídel: Domu umění ve Zlíně a zlínského zámku.

Krajská galerie výtvarného umění ve Zlíně nabízí též možnosti studia sbírkových předmětů a konzultací v oblasti výtvarného umění a architektury či využívání rozsáhlé specializované knihovny a badatelný. V návaznosti na svůj program vydává odborné publikace, mimo jiné čtvrtletník Prostor Zlín.



Lázeňská cukrárna: vždy čerstvé dezerty



Pan Jaroslav Šuráň v naší společnosti pracuje už od roku 1998, kdy nastoupil do Lázeňské cukrárny jako číšník. Po třech letech byl pověřen vedením celého provozu a na této pozici pracuje dosud.

Představte nám prosím vaši nabídku Lázeňské cukrárny.

Naši nabídku tvoří pestrý výběr kvalitních káv, nápojů, zmrzlinových pohárů a především tradiční i moderní zákusky, které si sami

vyrábíme. Vlastní výroba je naší velkou předností.

O celoroční chod se stará řada pracovníků. Kolik jich je?

V cukrárně pracuje deset zaměstnanců. V obsluze i v cukrářské výrobě zde také vykonávají praxi studenti z odborných středních škol. Během víkendů a v období letních měsíců nám s obsluhou vypomáhá několik brigádníků.

Skutečně všechny zákusky si vyrábíte sami? Mění se tato nabídka během roku?

Ano, všechny zákusky si vyrábíme sami. Můžeme je tak hostům nabídnout vždy čerstvé. Naši nabídku upravujeme podle sezónních surovin a ročních období.

Řekněte nám, jaké množství jich vyrobíte za týden?

V závislosti na sezóně zhotovíme čtyři až pět tisíc kusů výrobků za týden.

Který zákusek je nejvíce pracný?

Je to ten, který projde našim cukrářkám několikrát rukama. Jedná se o tradiční větrník nebo líčkovou špičku.

Nabídka je vždy široká. Na čem si hosté pochutnávají nejčastěji?

V poslední době si hosté nejčastěji objednávají řez Míša, jablčný závin, Florida dort a taky naši specialitu Královský dort. Jde o výrobek z pravé belgické čokolády, šlehačky a křupinkové náplně.

Před Vánocemi jste pekli cukroví. Jaký o ně byl zájem?

Podle očekávání byl zájem velký. Vyrobili jsme téměř 200 ks dárkových balíčků čajového pečiva.

Bliží se Velikonoce. Připravujete něco tradičního i na tyto svátky?

Před Velikonoce budeme vyrábět velikonoční beránky a kuřátka. Naši beránci budou také sou-

částí výslužky u velikonočního pobytu v hotelu Alexandria.

Podělíte se s námi o recept na nějaký dobrý dezert nebo horký nápoj?

V těchto chladných dnech vám raději prozradím recept na lahodný mírně alkoholický horký nápoj „Veselá švestka“, kterým se můžete v naší cukrárně taky zahřát. Švestkový likér (4 cl) zalijeme horkou vodou, přidáme sušenou švestku, ozdobíme plátkem pomeranče a můžeme podávat.



GASTRONOMICKÝ KALENDÁŘ 2015



FRANCOUZSKÁ RESTAURACE

V ALEXANDRIA **** SPA & WELLNESS HOTELU



SNACK BAR

HOTELU DŮM B. SMETANY****



LEDEN

Mrazivou atmosféru lednových dnů Vám zpříjemní pokrmy ze zvěřiny. Pro velký zájem o tyto tradiční pochoutky jsme pro Vás připravili „**Víkendy zvěřinových specialit**“.

ÚNOR

Nejznámější japonské jídlo sushi si pro svoji lehkost, originalitu a výživovou hodnotu získává stále více příznivců. Přijďte i Vy ochutnat „**Sushi**“.

Nejchladnější měsíc v roce vylepší Sv. Valentýn, který zahřeje ne jedno srdce...

„**Valentýnské menu pro zamilované**“

BŘEZEN

Postní měsíc březen, za kterým následují velikonoční svátky plné hojnosti, jsme zasvětili netradičním specialitám z mořských ryb a plodů. Pokusíme se Vám je lépe představit v nabídce pod názvem „**Mořské plody na talíři**“.

LEDEN

ZAVŘENO

ÚNOR

„**Nápoje, které zahřejí**“

Moravský grog, brusinkový punč se zázvorem a další speciální horké alkoholické i nealkoholické nápoje, které vás v chladném počasí zahřejí a přivodí příjemnou atmosféru zimy v lázních.

14. 2. 2015 „Valentýnské posezení při svíčkách u sklenice jihomoravského vína“

Oslavte svátek lásky a všech zamilovaných v romantické atmosféře světlá svíčky u sklenice lahodného jihomoravského vína.

BŘEZEN

„**Těstovinové speciality po slanu i sladku**“

Těstoviny jsou nejoblíbenějším jídelm na světě a představují zdravý životní styl.

Přijďte ochutnat speciality, které jsme pro vás připravili. Budou originální a opravdu chutné.





Velikonoce



- 5 dní/4 noci
- 9 695 Kč/osoba

www.HotelAlexandria.cz

VELIKONOČNÍ HODOVÁNÍ Na velikonoční neděli jsme pro vás připravili sváteční brunch formou bufetu s neomezenou konzumací velikonočních a regionálních jídel z mladého masa - telecího, králičího či z mladých kuřátek. Nebude chybět tradiční velikonoční nádivka, beránek či mazanec. Jako welcome drink bude podána slivovice nebo hruškovice. To vše za doprovodu cimbálové muziky.

POMŮCKA: LAY, OR, OUT, SKA	Z JAKÉHO MÍSTA	POBĚHLICE	HUDEBNÍ STYL	NEOSTRÁ	●	RODIT TELATA	INICIÁLY HEREČKY MUTIOVÉ	JEMNÝ NÁDECH	OBILÍ SETÉ NA PODZIM	SOLMIZAČNÍ SLABIKA	●	ROH MÍSTNOSTI	JEDNOTKA ELEKTRIC- KÉHO ODPORU	2. DÍL TAJENKY	OBYTNÁ PLOCHA STŘECHA
ČÁST TEXTU ZKR.					VYSOKÝ LISTNATÝ STROM ŠRÁMY						SAZE				
1. DÍL TAJENKY											PŘÍTOK LABE LÉPE HOVOR.				
REŽISÉR JAROSLAV ???							CHEM. ZN. LITHIA SMRTELNÁ NEMOC			MUŽSKÉ JMÉNO HLT					
PRAŽSKÁ VYSOKÁ ŠKOLA ZKR.			SVĚTADÍL SLOVENSKY ČIRÉ TEKUTINY					DRTIT MLÝNKEM TLAK					PŘEDLOŽKA FOUKATI		
SHLUK LIDÍ				ŠPRÝM INTERNETO- VÁ DOMÉNA SÝRIE					PRIMÁT KNÍŽNÉ OPAK PRO- FESIONÁLA			OBEC TAHLE			
●	ZA LEVOU RUKOU PLOD DUBU	PŘÍMKY JDOUCÍ STŘEDEM				POHÁDKO- VÁ BYTOST OVINUTÍ					DÍVČÍ JMÉNO VLASTNIT				
STÁLE					SLOVENSKÁ ČÍSLOVKA OZNAČENÍ RYHOU					ŠACHOVÁ VÝHRA SRNČÍ HRBET				HUDEBNÍ ŽÁNŘ	PLOŠNÁ VÝMĚRA
POLOŽIT ANGLICKY				INIC. HERCE VYDRY DŘEVĚNÝ STROP			URČENÉ K SÁNÍ VEN ANGLICKY					IRSKÁ REP. ARM. ZKR. ZNAČKA ARCUSU			
NÁZEV HLÁSKY L			SOUBOR TŘÍ HRAČŮ INIC. ZPĚV. KOLÁŘE				PŘÍBUZNÁ POLSÁ LETECKÁ SPOLEČNOST						NEBO ANGL. OPERAČNÍ SYSTÉM ZKR.		
3. DÍL TAJENKY															
ÚKON VE FOTBALE						BÝVALÁ JEDNOTKA TLAKU						MOSKEVSKÝ SPORTOVNÍ KLUB			

Tajenka ze 3. čísla Lázeňských listů: **Oslavte Silvestra v Luhačovicích.** Za její správné vylúštení jsme zaslali malou odměnu panu **Ing. Milanu Krajancovi z Kežmaroku (Slovensko).** Znění dnešní tajenky nám zasílejte na e-mailovou adresu lsty@lazneluhaovice.cz, na korespondenčním lístku (nebo vhod'te do naší redakční schránky na budově ředitelství) nejpozději **do 28. 2. 2015.**

Výlosovaný výherce od nás dostane odměnu a všechny správné odpovědi postoupí do závěrečného slosování.

Valentýn



nezapomenutelné chvíle ve dvou

- ★ Dopřejte si ničím nerušený
prodloužený víkend v luxusním
ALEXANDRIA**** Spa & Wellness hotelu
- ★ 6 985 Kč/osoba

www.HotelAlexandria.cz



**JAKO PODĚKOVÁNÍ A PRO ZPŘÍJEMNĚNÍ POBYTU
NABÍZÍME EXKLUZIVNĚ HOSTŮM AKCIOVÉ
SPOLEČNOSTI LÁZNĚ LUHAČOVICE MOŽNOST ČERPAT
SLEVY A VÝHODY.**

**S klientskou kartou a slevovou knížkou získáte následující
slevy a výhody:**



Slevové kupony

- ZDARMA uvítací drink
- SLEVA 10 % konzumace ve Snack baru
- SLEVA 10 % konzumace v Lázeňské cukrárně
- SLEVA 15 % konzumace na letní zahrádce Jurkovičův dům****
- SLEVA 10 % konzumace na letní terase Palace****
- SLEVA 15 % Luhačovická bylinná/Slivovice
- SLEVA 20 % piknikový koš
- ZDARMA vstup do nočního klubu
- SLEVA 50 % vstup do Valašského muzea v přírodě

Slevy s klientskou kartou

ALEXANDRIA SPA & WELLNESS HOTEL****

- SLEVA 30 % na 2hodinový vstup do wellness centra od 14:00 do 21:00 hod.
- SLEVA 50 % na 2hodinový vstup do wellness centra při zakoupení procedury z nabídky hotelu
- ZVÝHODNĚNÁ CENA privátního wellness pro dva
- SLEVA 50 % na vstup do fitness centra od 14:00 do 21:00 hod.

LÁZEŇSKÁ POLIKLINIKA

- SLEVA 30 % na procedury z aktuální nabídky
- SLEVA 50 % na vstup do bazénu a whirlpoolu v Centrálních lázních

LUHANKA

- SLEVA 10 % na zakoupení zájezdu z aktuální nabídky (půldenního)

připravujeme

- SLEVA 10 % na celkové ošetření pleti Kosmetika Palace
- SLEVA 10 % na nákup zboží v Knihkupectví na kolonádě
- ZVÝHODNĚNÁ CENA 185,- na pedikúru v hotelu Palace
- SLEVA 10 % na barvení, 20 % na foukání kadeřnictví Palace
- SLEVA 10 % na 1 vyhlídkovou jízdu vláčkem po Luhačovicích

Slevy v partnerských provoznách v Luhačovicích

ART GALLERY p. Ohlídál	10 %
BiFu SPORT SHOP	10 %
Městská plovárna Luhačovice	10 %
BOUTIQUE VALENTINA	10 %
GATEX	10 %
PRECIZ fashion	15 %
La femme - dámské/pánské spodní prádlo	10 %
SKLO A PORCELÁN MARTA	5 %
HEZKÝ DOMOV	10 %
ČAJOVÝ OBCHŮDEK	10 %
SILVER SHOP	10 %
ORIGINÁLNÍ DÁRKY - REISENTHEL	10 %
PARFUMERIE JASMÍNA	10 %
Belimo MORAVIA	10 %
Bytový textil Leona Raková	10 %

